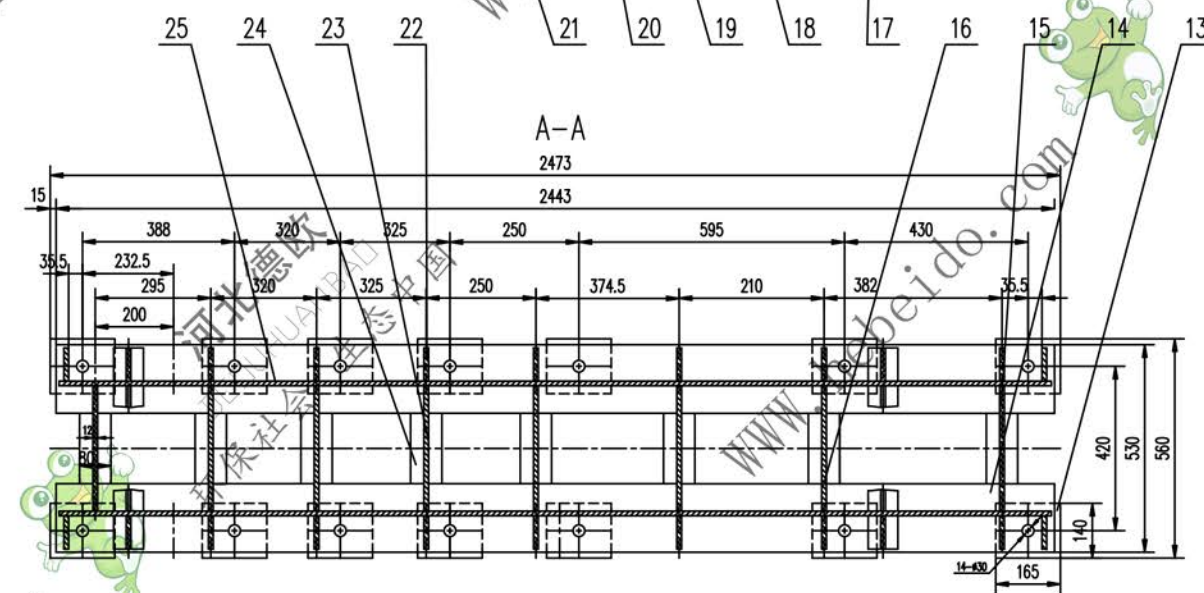
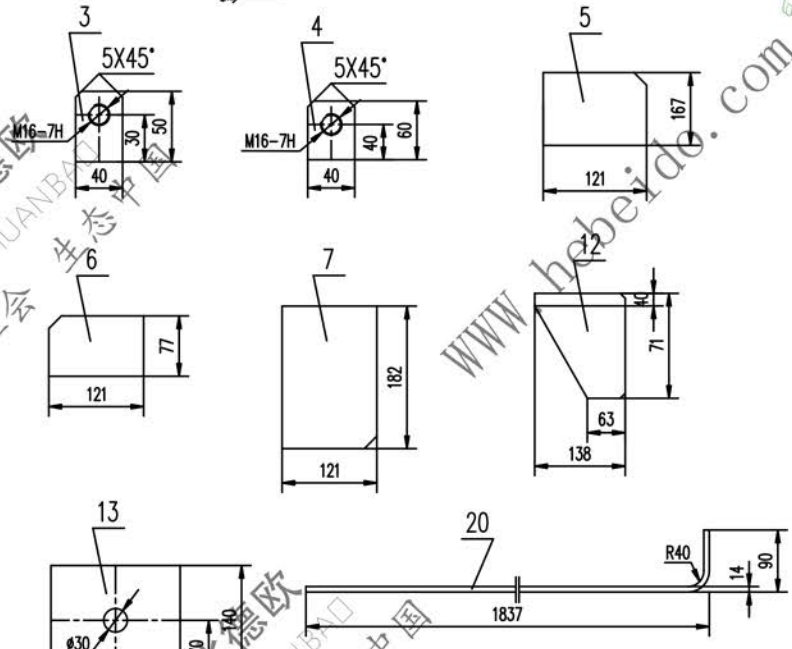
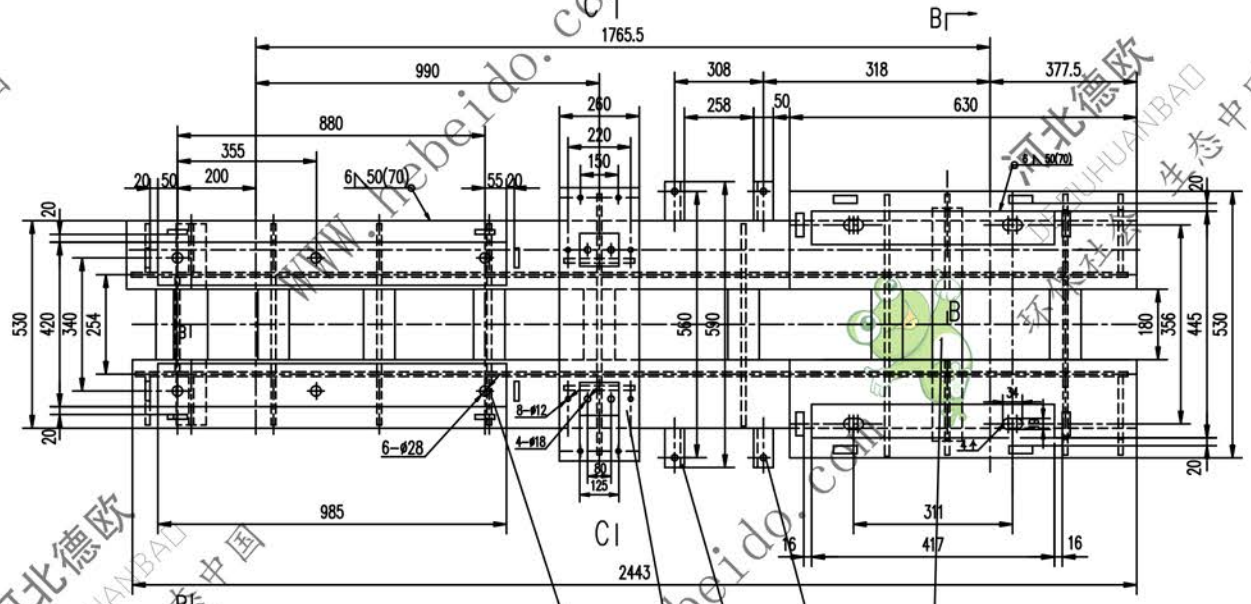
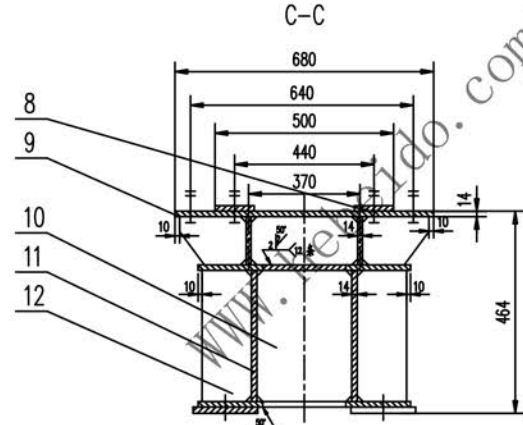
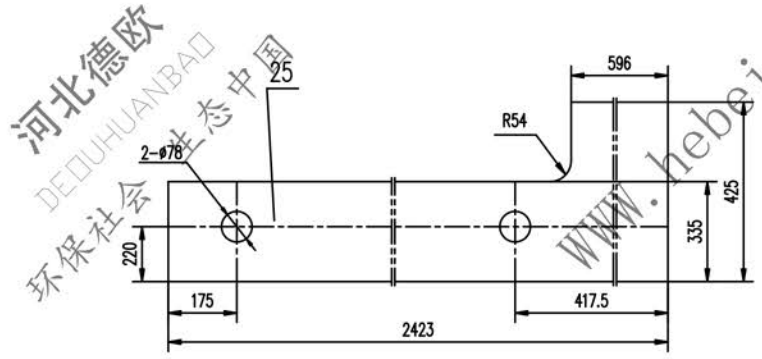
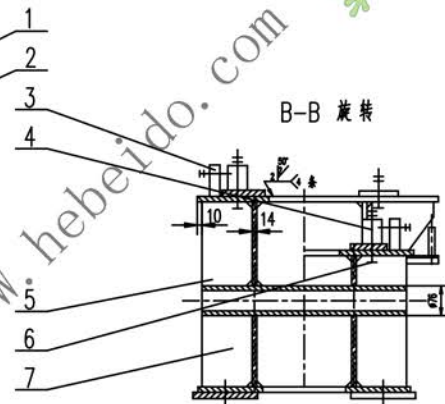
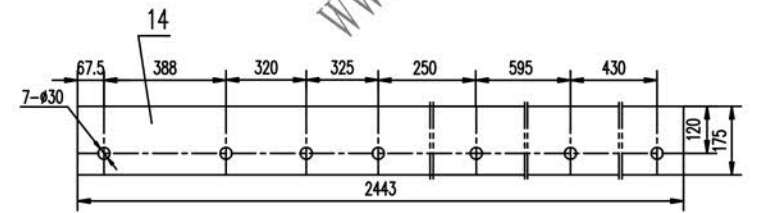
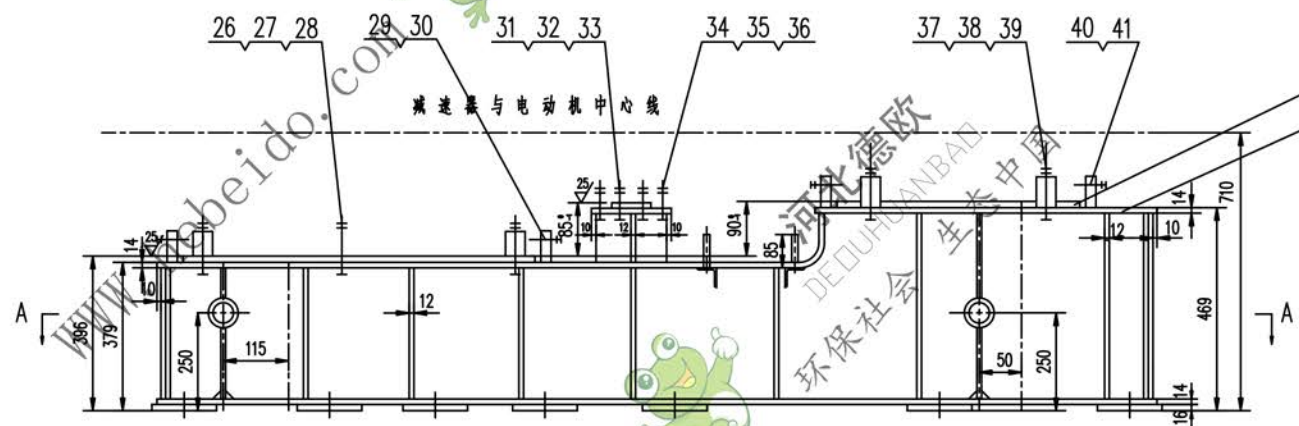


标记	文件号	修改内容	签名	日期
----	-----	------	----	----



- 技术要求
1. 所有下料周边表面粗糙度 R_a
 2. 未注焊缝均为连续角焊, 焊缝高度为被焊件最小厚度
 3. 所有孔表面粗糙度为 R_a
 4. 未注倒角 15X45°
 5. 挡板圆角组焊后焊接
 6. 本架体应符合 GB10599-8 标准 1

41	GB41-86	螺母	M16	8	—	0.034	0.272
40	GB85-88	螺钉	M16X80	8	—	0.125	1.000
39	GB97.1-85	垫圈	16	4	—	0.011	0.044
38	GB41-86	螺母	M16	8	—	0.034	0.272
37	GB5782-86	螺栓	M16X110	4	—	0.204	0.816
36	GB93-87	垫圈	16	6	—	0.003	0.018
35	GB41-86	螺母	M10	6	—	0.011	0.066
34	GB5784-86	螺钉	M10X50	6	—	0.036	0.216
33	GB97.1-85	垫圈	16	4	—	0.011	0.044
32	GB41-86	螺母	M16	8	—	0.034	0.272
31	GB5782-86	螺栓	M16X90	4	—	0.167	0.668
30	GB41-86	螺母	M16	8	—	0.034	0.272
29	GB85-88	螺钉	M16X80	8	—	0.125	1.000
28	GB97.1-85	垫圈	24	6	—	0.032	0.192
27	GB41-86	螺母	M24	12	—	0.112	1.344
26	GB5782-86	螺栓	M24X150	6	—	0.689	4.134
25		钢板	4	2	Q235-A	93.45	186.9
24		钢板	14X80X(180)	16	Q235-A	1.572	25.15
23		钢板	12X240X335	6	Q235-A	7.525	45.15
22		钢板	12X121X335	12	Q235-A	3.794	45.52
21		钢板	(16)X110X985	2	Q235-A	13.6	27.2
20		钢板	14X175X1893	2	Q235-A	36.82	73.65
19		角钢	50X50X5-161	4	Q235-A	0.607	2.428
18		圆钢	16X85	4	Q235-A	0.134	0.536
17		管	φ76X12X510	2	Q235-A	9.659	19.31
16		钢板	12X121X425	6	Q235-A	4.813	28.87
15		钢板	12X240X425	2	Q235-A	9.547	19.09
14		钢板	4	2	Q235-A	46.21	92.43
13		钢板	16X140X165	14	Q235-A	2.883	40.36
12		钢板	4	2	Q235-A	0.855	1.710
11		钢板	14X71X240	2	Q235-A	1.992	3.984
10		钢板	12X71X356	1	Q235-A	2.532	2.532
9		钢板	14X260X680	1	Q235-A	19.30	19.30
8		钢板	(16)X70X125	2	Q235-A	1.1	2.2
7		钢板	4	4	Q235-A	2.061	8.244
6		钢板	4	2	Q235-A	0.872	1.744
5		钢板	4	2	Q235-A	1.891	3.782
4		挡板	516	8	Q235-A	0.290	0.320
3		挡板	516	8	Q235-A	0.240	1.920
2		钢板	14X175X630	2	Q235-A	12.03	24.07
1		钢板	(16)X100X417	2	Q235-A	5.23	10.46

图号	J321Z1119	
设计	工艺	审核
校对	批准	日期
制图	输入	日期
材料	日期	

驱动装置架

III, IV 型

重量 kg 比例

699.5

共 页

第 28 页