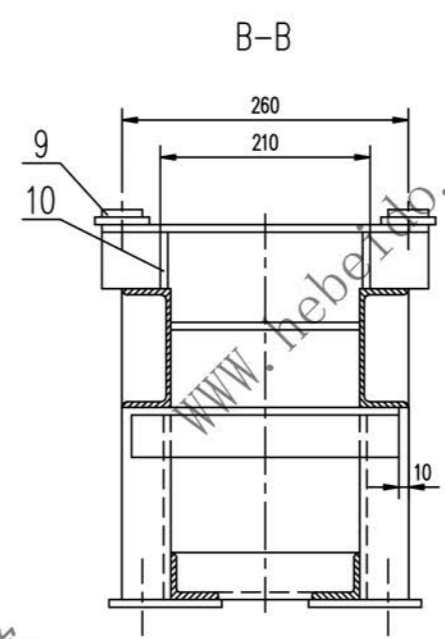
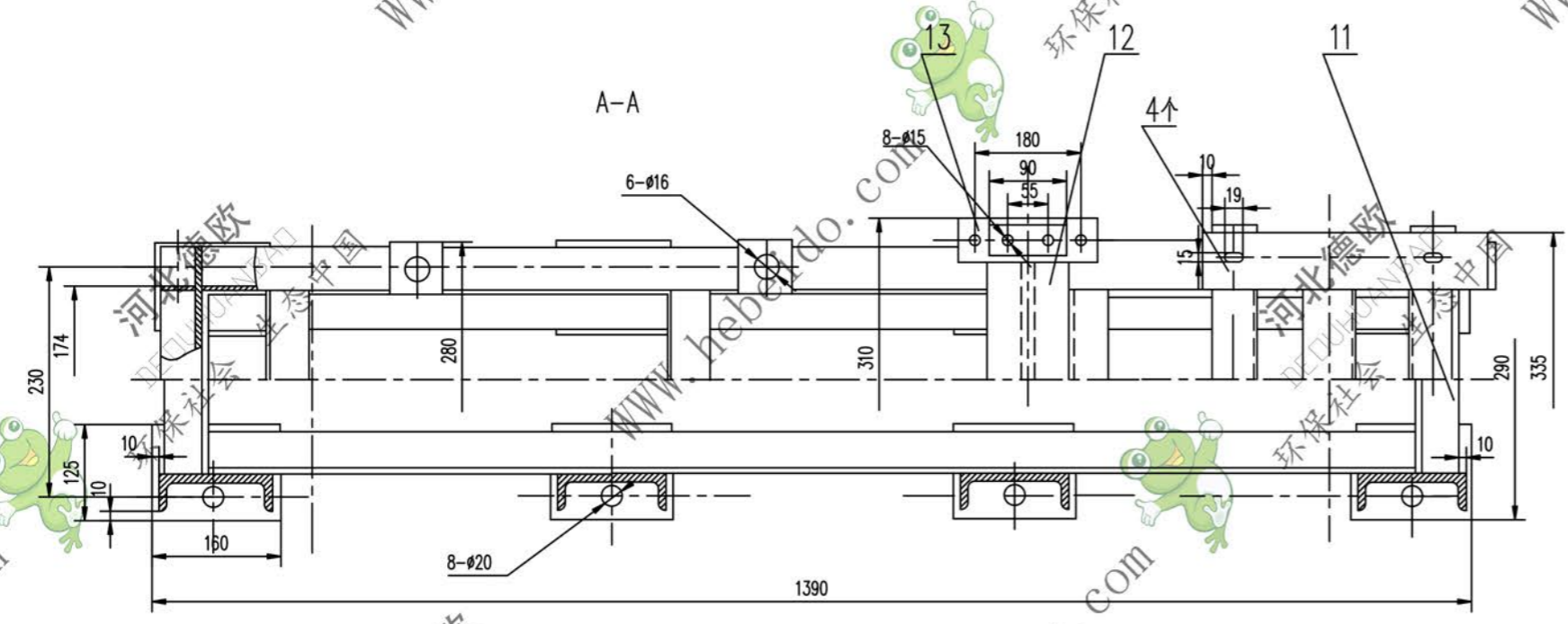
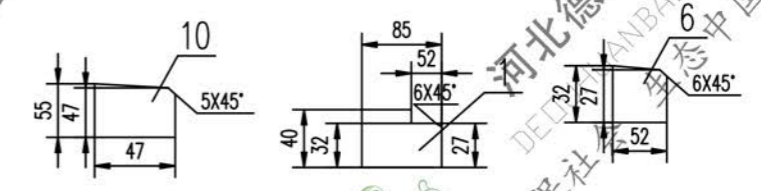
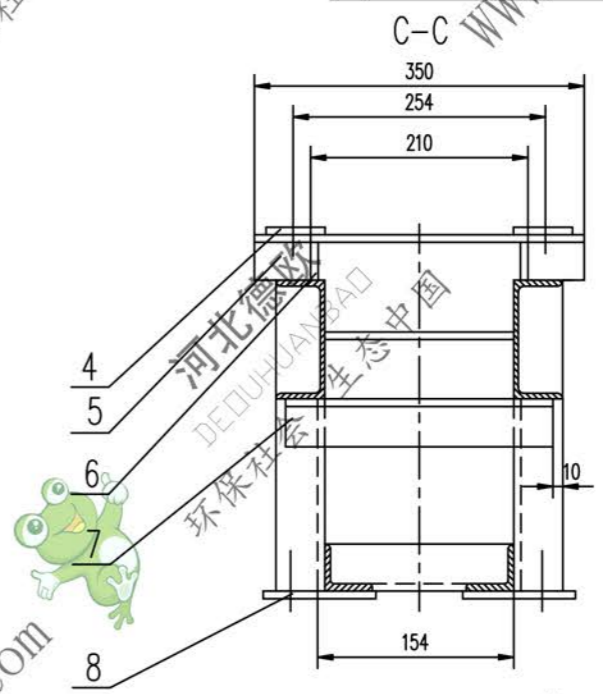
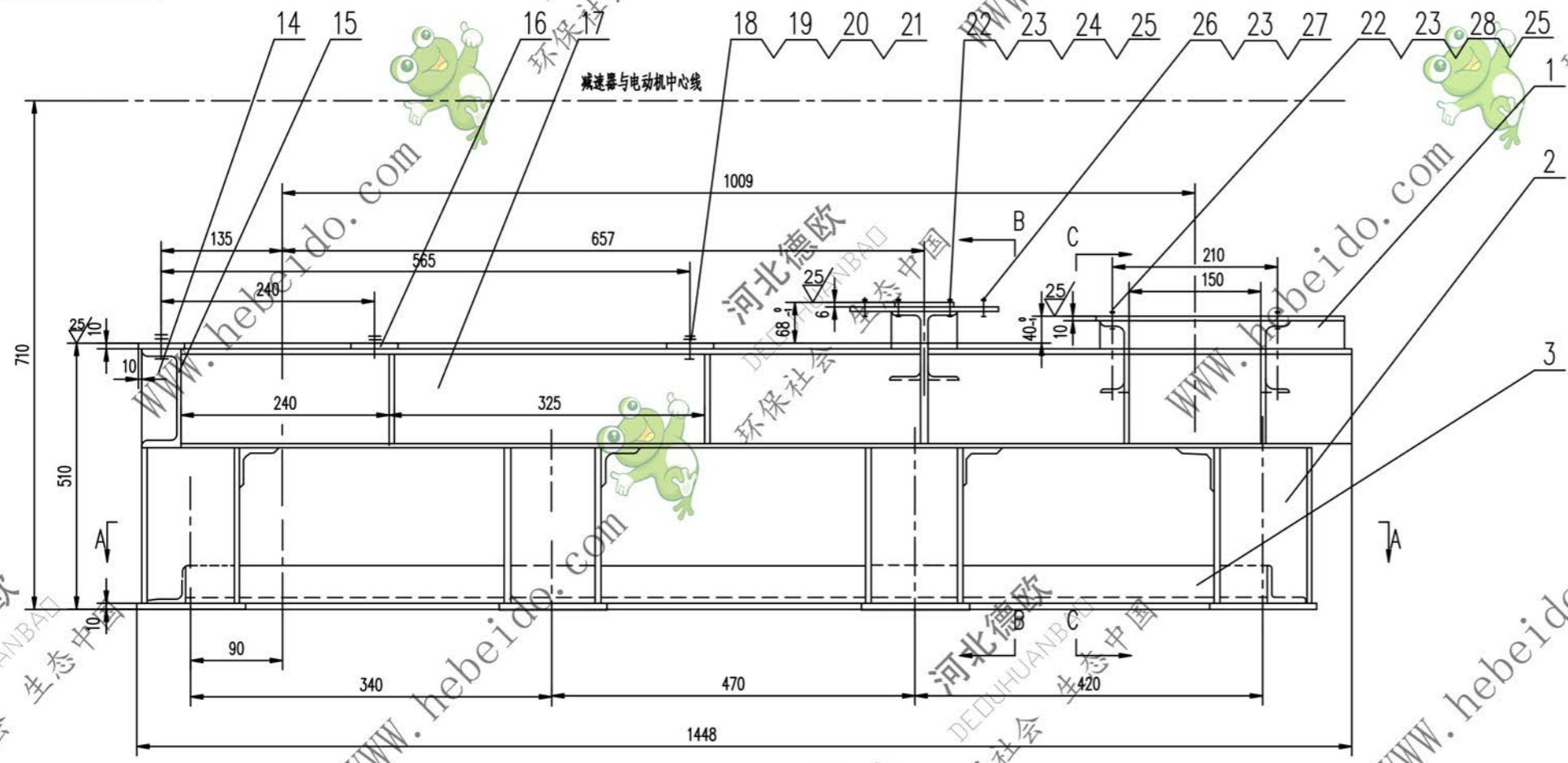


| 标记 | 文件号 | 修改内容 | 签名 | 日期 |
|----|-----|------|----|----|
| | | | | |



- 技术要求
1. 未注焊缝为连续角焊, 焊缝高度为被焊件最小厚度, 或为对接焊。
 2. 所有下料周边表面粗糙度为 $Ra 1.6$
 3. 所有孔表面粗糙度为 $Ra 3.2$
 4. 本架体应符合GB10595-89中3.11的规定

| | | | | | | |
|----|-----------|-------------------|----|--------|-------|-------|
| 28 | GB853-86 | 线材 12 | 4 | 成品 | 0.017 | 0.068 |
| 27 | GB93-87 | 线材 12 | 4 | 成品 | 0.005 | 0.02 |
| 26 | GB5784-86 | 螺柱 M12X35 | 4 | 成品 | 0.036 | 0.144 |
| 25 | GB97.1-85 | 螺帽 12 | 8 | 成品 | 0.005 | 0.04 |
| 24 | GB852-88 | 螺帽 12 | 4 | 成品 | 0.017 | 0.068 |
| 23 | GB41-86 | 螺帽 M12 | 20 | 成品 | 0.016 | 0.32 |
| 22 | GB5784-86 | 螺柱 M12X75 | 8 | 成品 | 0.057 | 0.456 |
| 21 | GB97.1-85 | 螺帽 16 | 6 | 成品 | 0.011 | 0.066 |
| 20 | GB853-88 | 螺帽 16 | 6 | 成品 | 0.028 | 0.168 |
| 19 | GB41-86 | 螺帽 M16 | 12 | 成品 | 0.034 | 0.408 |
| 18 | GB5784-86 | 螺柱 M16X95 | 6 | 成品 | 0.176 | 1.056 |
| 17 | | 槽钢 140X58X6-1380 | 2 | Q235-A | 20.05 | 40.1 |
| 16 | | 槽钢 (10)X70X70 | 6 | Q235-A | 0.385 | 2.31 |
| 15 | | 槽钢 140X58X6-270 | 1 | Q235-A | 3.923 | 3.923 |
| 14 | | 槽钢 ø6 | 12 | Q235-A | 0.294 | 3.528 |
| 13 | | 槽钢 8X50X220 | 2 | Q235-A | 0.597 | 1.194 |
| 12 | | 工字钢 200X100X7-300 | 1 | Q235-A | 8.37 | 8.37 |
| 11 | | 角钢 50X50X5-154 | 2 | Q235-A | 0.581 | 1.162 |
| 10 | | 槽钢 ø6 | 4 | Q235-A | 0.136 | 0.544 |
| 9 | | 槽钢 (6)X40X90 | 2 | Q235-A | 0.17 | 0.34 |
| 8 | | 槽钢 10X125X160 | 8 | Q235-A | 1.57 | 12.56 |
| 7 | | 槽钢 50X50X5-250 | 4 | Q235-A | 0.943 | 3.772 |
| 6 | | 槽钢 ø6 | 2 | Q235-A | 0.078 | 0.156 |
| 5 | | 槽钢 140X58X6-350 | 2 | Q235-A | 5.086 | 10.17 |
| 4 | | 槽钢 (10)X80X305 | 2 | Q235-A | 1.915 | 3.83 |
| 3 | | 槽钢 50X50X5-1250 | 2 | Q235-A | 4.713 | 9.426 |
| 2 | | 槽钢 140X58X6-350 | 8 | Q235-A | 5.086 | 40.68 |
| 1 | | 槽钢 ø6 | 2 | Q235-A | 0.14 | 0.28 |

| | |
|----|------------|
| 图号 | J321Z1-113 |
| 图例 | IV型 |
| 重量 | 145.2 kg |
| 比例 | 1:1 |