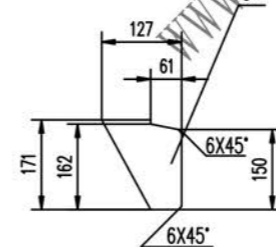
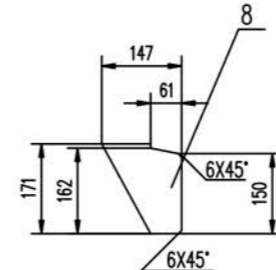
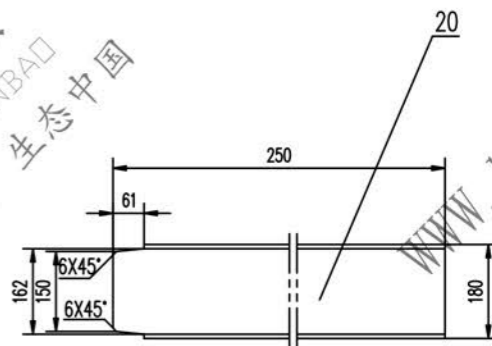
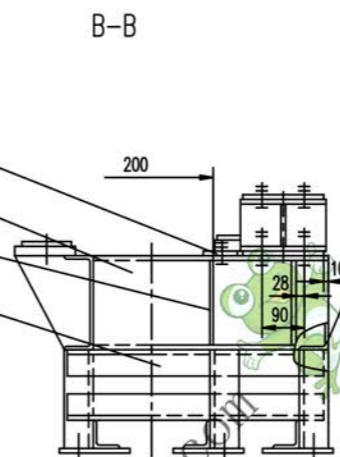
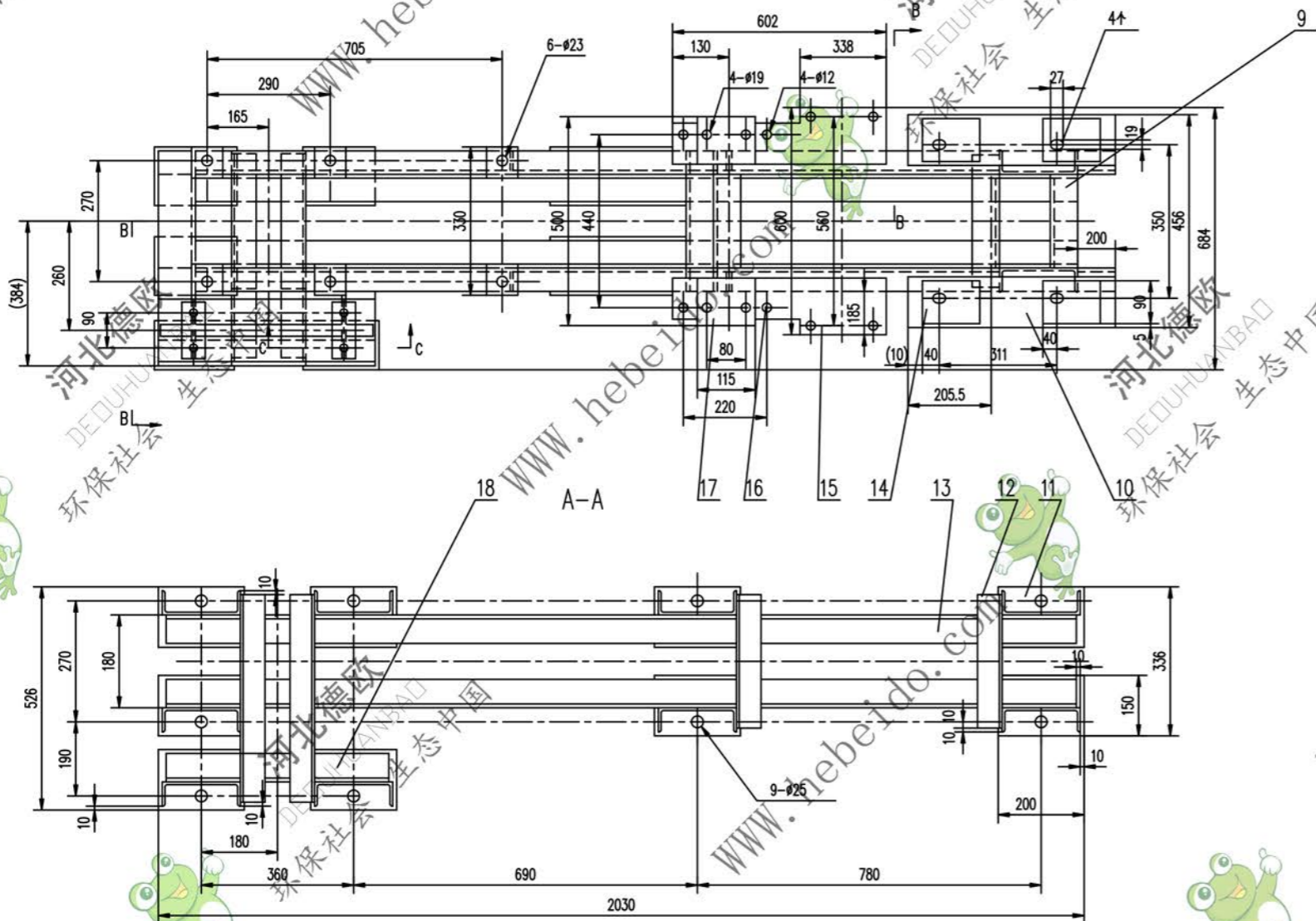
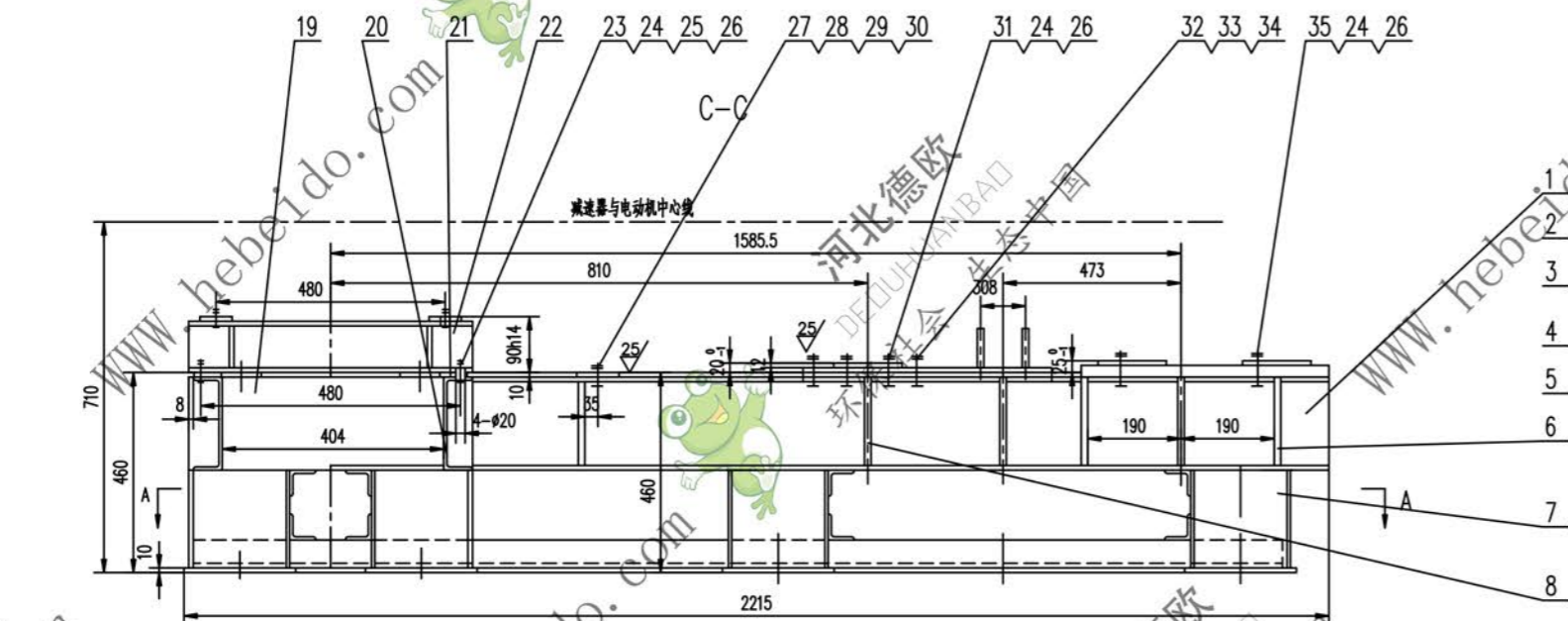


标记	文件号	修改内容	签名	日期



技术要求

1. 未注焊缝为连续角焊, 焊缝高度为被焊件最小厚度或为对接。
2. 所有下料端面垂直度为 $\frac{1}{100}$ 。
3. 所有孔表面圆度为 $\frac{1}{100}$ 。
4. 圆钢端面垂直度。
5. 未标注材料按 GB10595-89 中 3.11 的规定。

35	GB5784-86	螺栓 M16X110	4	—	0.198	0.792	
34	GB93-87	垫圈 10	4	—	0.004	0.016	
33	GB41-86	螺母 M10	4	—	0.011	0.044	
32	GB5784-86	螺栓 M10X65	4	—	0.047	0.188	
31	GB5784-86	螺栓 M16X95	4	—	0.167	0.668	
30	GB97.1-85	垫圈 20	6	—	0.017	0.102	
29	GB853-88	垫圈 20	6	—	0.047	0.282	
28	GB41-86	螺母 M20	12	—	0.062	0.744	
27	GB5784-86	螺栓 M20X110	6	—	0.334	2.004	
26	GB97.1-85	垫圈 16	12	—	0.011	0.044	
25	GB853-88	垫圈 16	4	—	0.028	0.112	
24	GB41-86	螺母 M16	24	—	0.034	0.272	
23	GB5784-86	螺栓 M16X75	4	—	0.139	0.556	
22	J521ZIN 162-1	支梁	1	零件	23.52	23.52	备用
21		钢板 (10)X70X160	2	Q235-A	0.874	1.748	
20		槽钢 180X68X7	1	Q235-A	5.043	5.043	
19		槽钢 180X68X7-404	1	Q235-A	8.149	8.149	
18		角钢 63X63X6-520	1	Q235-A	2.975	2.975	
17		钢板 (12)X100X115	2	Q235-A	0.897	1.794	
16		钢板 δ 10	2	Q235-A	19.02	38.04	
15		圆钢 16X85	4	20	0.134	0.536	
14		钢板 (10)90X225	4	Q235-A	1.580	6.320	
13		角钢 63X63X6-1990	2	Q235-A	11.38	22.76	
12		角钢 63X63X6-296	4	Q235-A	1.693	6.772	
11		钢板 10X150X200	9	Q235-A	2.34	21.06	
10		钢板 25X110X555	2	Q235-A	11.90	23.80	
9		槽钢 180X68X7-180	2	Q235-A	3.631	7.262	
8		钢板 δ 8	4	Q235-A	1.060	4.240	
7		槽钢 180X68X7-260	9	Q235-A	5.244	47.20	
6		钢板 δ 8	6	Q235-A	0.952	5.712	
5		角钢 63X63X6-5486	4	Q235-A	2.780	11.12	
4		钢板 δ 8	7	Q235-A	0.598	4.186	
3		槽钢 180X68X7-506	1	Q235-A	0.21	10.21	
2		钢板 (10)X85X85	6	Q235-A	0.564	3.384	
1		槽钢 180X68X7-2137	2	Q235-A	43.10	86.20	

序号	代号	名称	数量	材料	单重	总重	备注