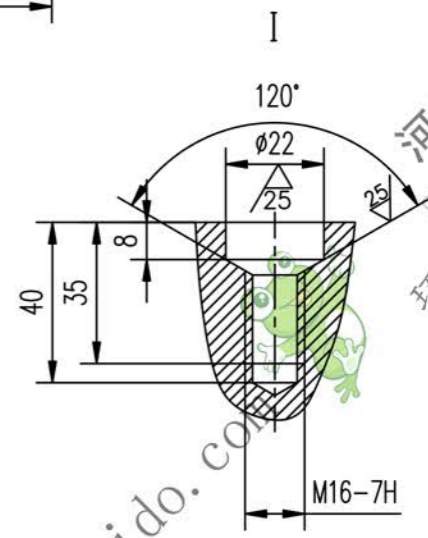
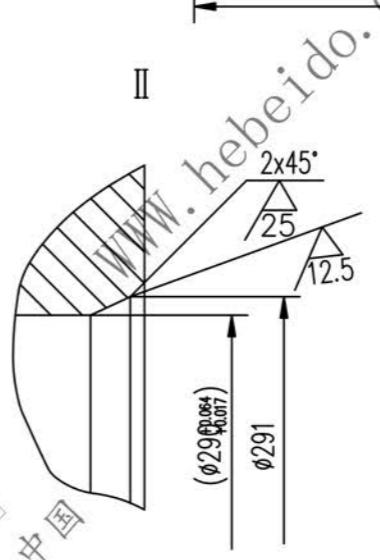
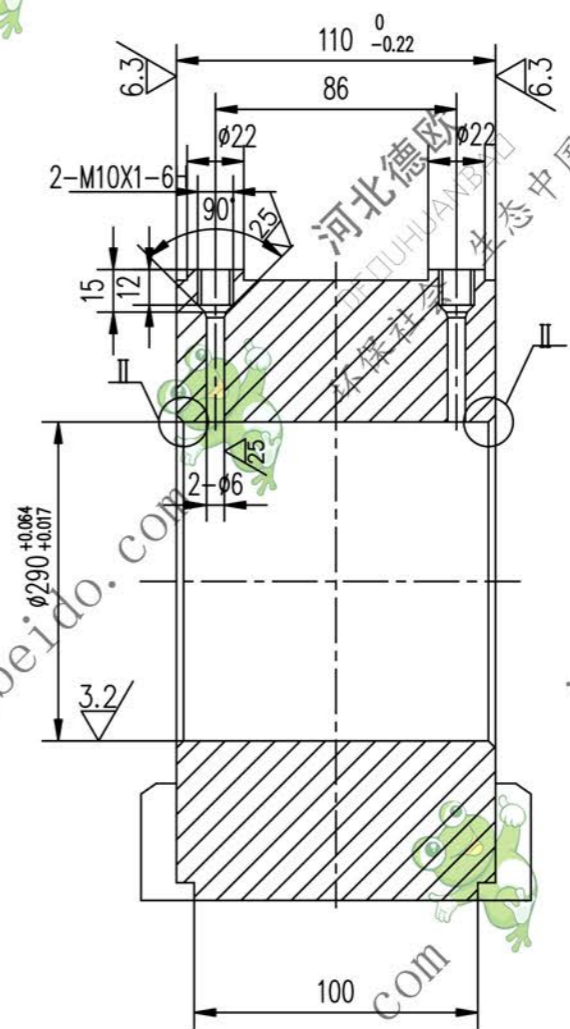
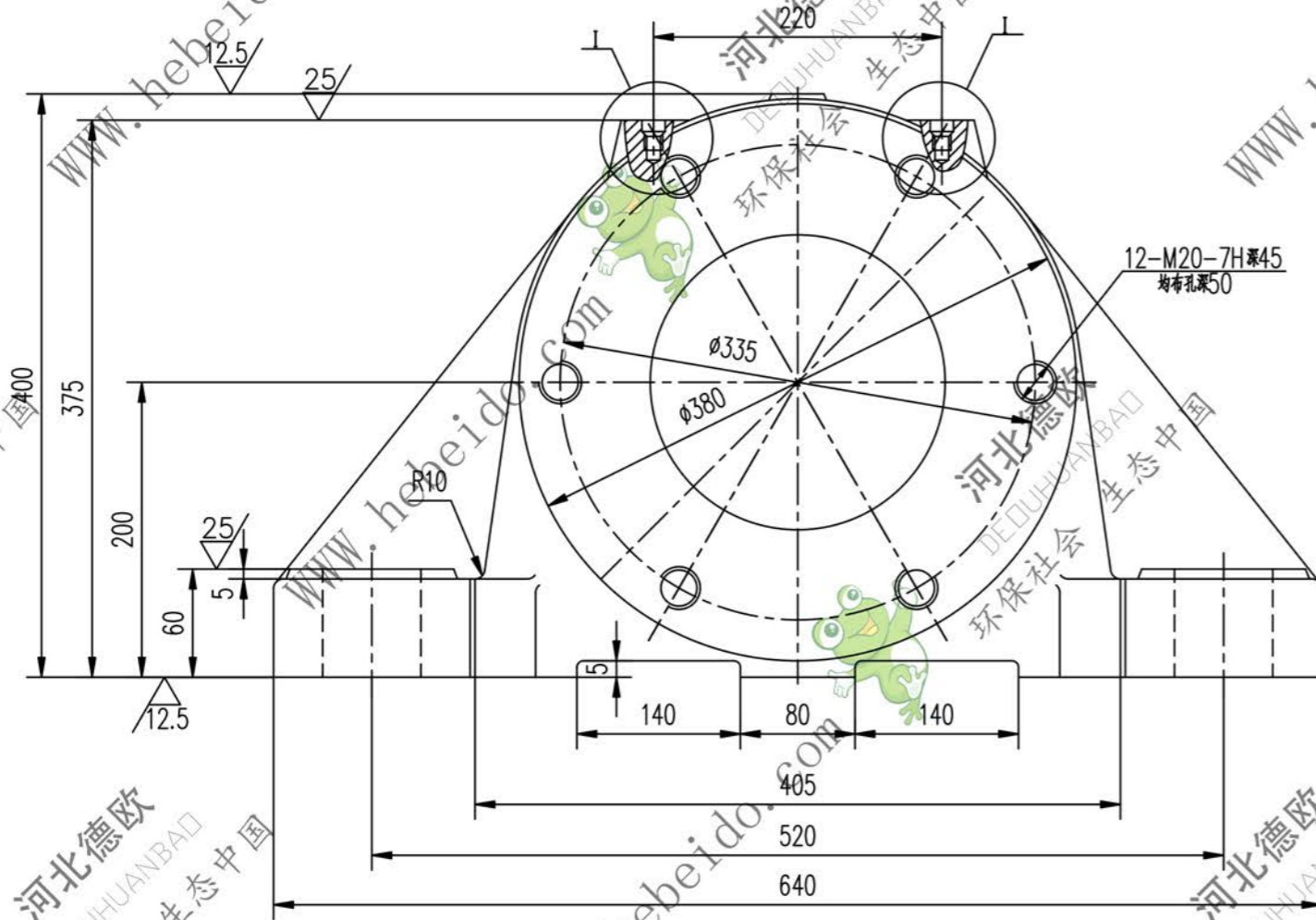
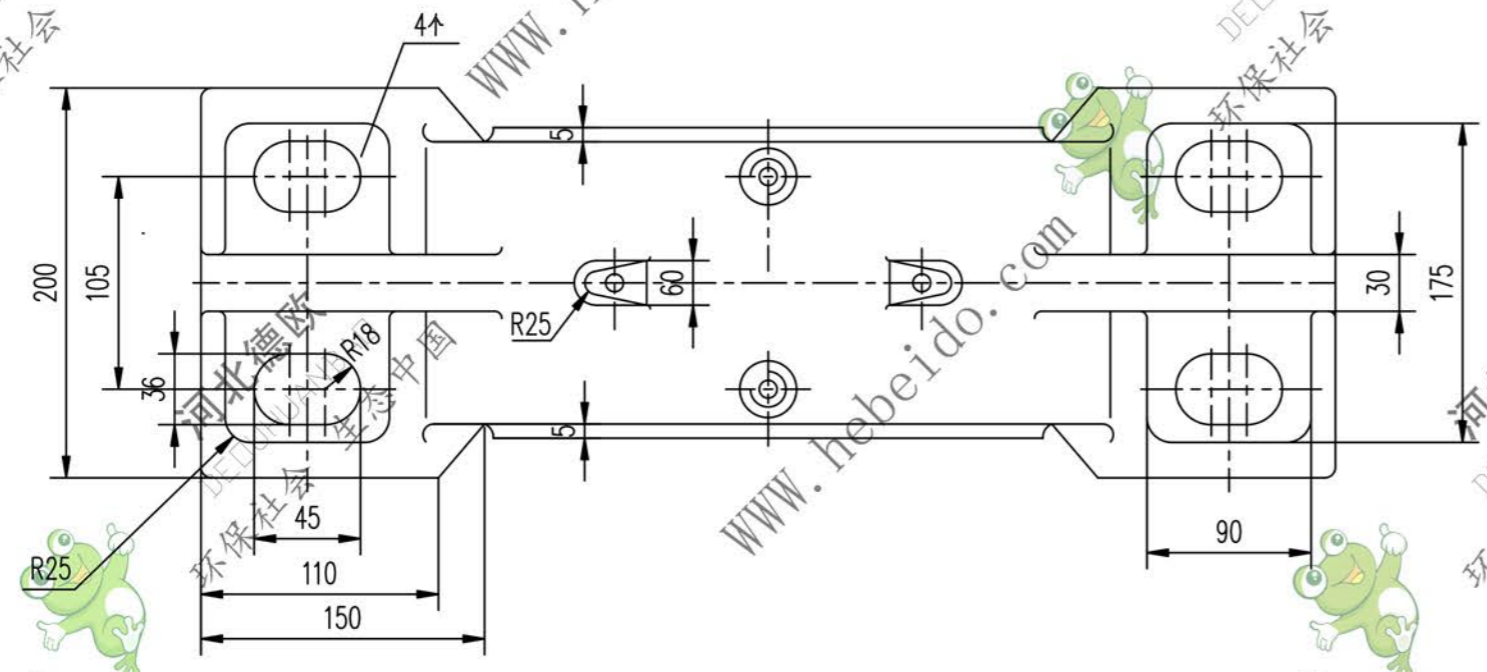


I-9111ZII

标记	文件号	修改内容	签名	日期



其余 ∇



技术要求

1. 未注铸造圆角R5.
2. 铸造斜度1:20.
3. 座体12-M20螺纹孔与透盖或网盖6-φ22孔配钻.

A2 图纸文件名 z1116-1

合同号		座体		IIZ1116-1	
设计	审核	工艺会审	图样标记	重量 kg	比例
校对	批准	日期	HT250	89	
图样输入	日期	日期	共 页	第 页	