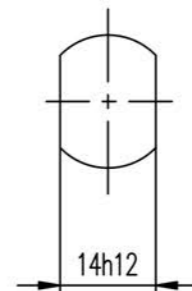
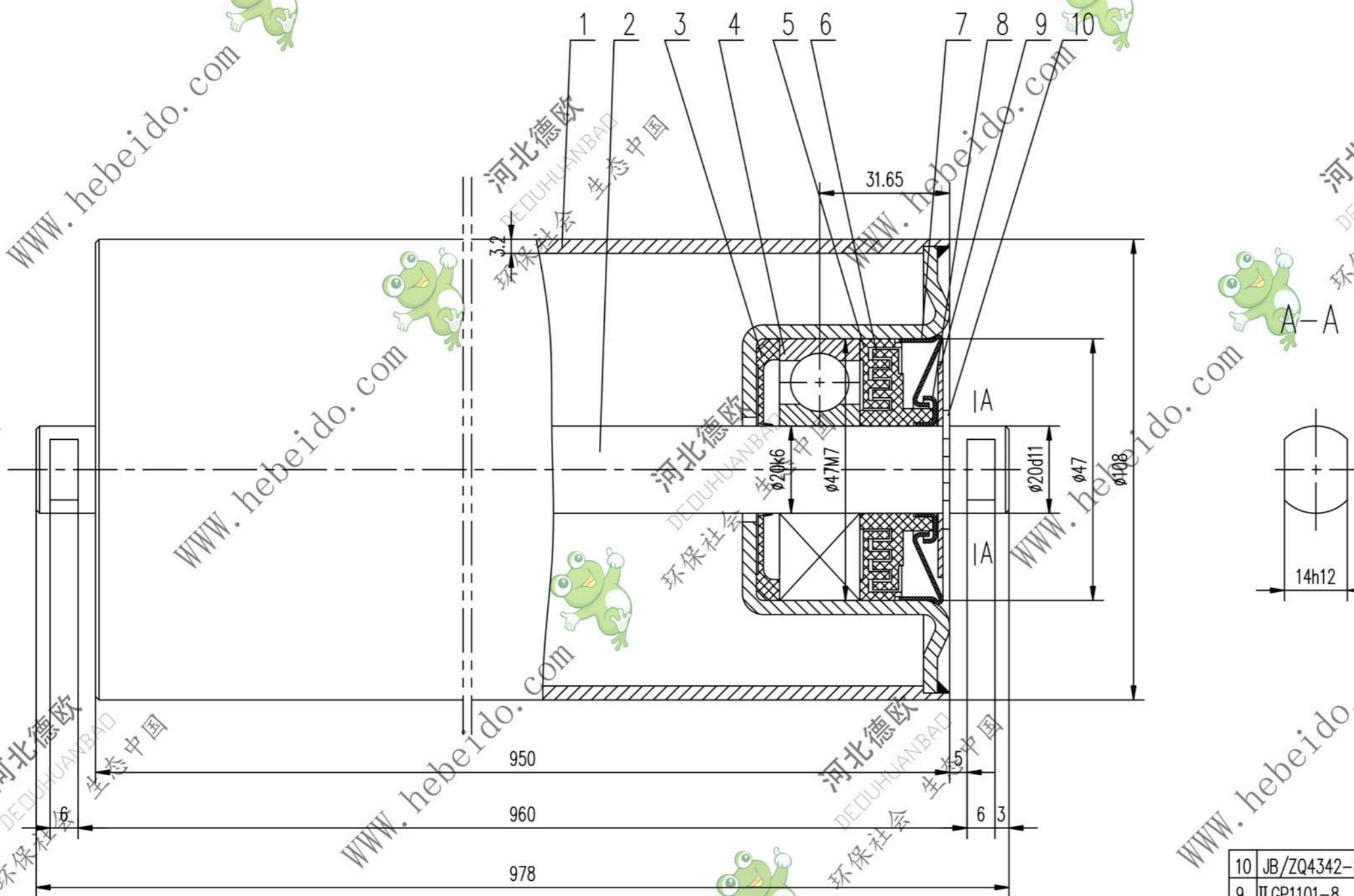


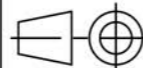
标记	文件号	修改内容	签名	日期



技术要求

1. 装配时，在轴承前后油室内应加满，在密封槽及轴承内应加1/2空间的托辊专用润滑脂。
2. 其它技术要求应当符合《带式输送机技术条件》GB10595-89中的相关规定。

10	JB/ZQ4342-86	挡圈	20	2	成品	0.002	0.004	
9	II GP1101-8	挡板		2	Q235-A	0.007	0.014	借用
8	II GP1101-7	外挡圈		2	08F	0.009	0.018	借用
7	II GP1101-6	内挡圈		2	08F	0.028	0.056	借用
6	II GP1101-5	外密封圈		2	尼龙1010	0.007	0.014	借用
5	II GP1101-4	内密封圈		2	尼龙1010	0.004	0.008	借用
4	GB276-89	轴承	4G204	2	成品	0.1	0.2	
3	II GP1101-3	密封圈		2	尼龙6	0.004	0.008	借用
2	II GP1111-2	轴		1	20	2.412	2.412	借用
1	II GP2111.1	辊体		1	铸件	8.539	8.539	
序号	代号	名称	数量	材料	单重	总重	重量(kg)	附注

		合同号	DTGP2111	
设计		普通辊子		
校对		重量 kg		
复核		11.27		
标准检查		比例 1:1		
日期		共 页		
		第 页		